

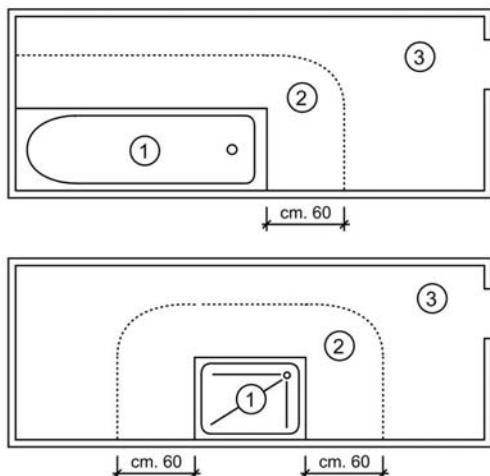
SPIEGEL DUPLICE MET INDIRECTE VERLICHTING MET CLEARVISION

Attentie!

- Bestudeer zorgvuldig deze montagehandleiding voor aanvang van de montage van de spiegel of het vervangen van de verlichting.
- Controleer de inhoud van de verpakking op beschadigingen.
- Schakel de stroom uit voordat u begint met werkzaamheden aan de elektrische installatie.
- Verzeker u ervan dat de gekozen plaats van installatie voldoet aan de vermelde veiligheidsnormen.
- De elektrische installatie dient conform de geldende, nationale voorschriften uitgevoerd te worden.
- De elektrische aansluiting dient beveiligd te zijn door een aardlekschakelaar met een nominale aanspreekstroom van ten hoogste 30mA.
- Schakel een erkend elektricien in voor de aansluiting van de elektriciteit.
- Bewaar deze gebruiksaanwijzing zorgvuldig.

Toepassingen

- Deze spiegelverlichting IP44 kan gebruikt worden in de badkamer op plaatsen vallend onder Zone 2 en 3 (zie afbeelding)



Eigenschappen:

- floatglas dikte 5 mm
- randen licht rond geslepen
- TL-verlichting type T8 230V/2x18W
- incl. voorschakelapparaat (vsa)
- klasse IP44 CL I
- Silkline clearvision verwarmingselement IPX4 CL.II
- dichte metalen achterkast
- afdichtlip (PVC)
- kleur wit / poedercoating
- aan/uit knop
- verpakt per stuk in doos

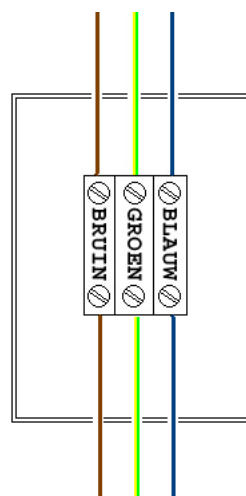
Specificaties

code	hxb (mm)	verlichtings vlak (mm)	verlichting (mm)	spiegel verwarming	oppervlakte (mm)
62.0076	800x600	565x40	2x18W/590	68.0015	274x274
62.0077	800x700	565x40	2x18W/590	68.0015	274x274
62.0078	800x800	565x40	2x18W/590	68.0021	574x274
62.0079	800x900	565x40	2x18W/590	68.0021	574x274
62.0080	800x1000	565x40	2x18W/590	68.0021	574x274
62.0081	800x1200	565x40	2x18W/590	68.0016	524x524
62.0082	800x1400	565x40	2x18W/590	68.0018	740x524



Montage van de spiegel aan de wand.

- Bepaal de plaats van de spiegel in de badkamer.
- Let op: Spiegel kan alleen in afgebeelde positie geplaatst worden
- Neem de spiegel van de metalen achterkast af, door de spiegel met haken voorzichtig uit de 4 beugels van de kast naar boven te schuiven. Leg de spiegel op een vlakke zachte ondergrond.
- Plaats de achterkast tegen de muur en teken met een potlood in de vier voorgestane gaten de positie voor de boorgaten af.
- Boor gaten in de muur. Controleer vooraf of hier geen elektra of waterleiding loopt.
- Gebruik afhankelijk van de muur de correcte pluggen/schroeven.
- Voer de aanvoerkabel van de elektra door de rubber afsluiting van de achterkast en bevestig de achterkast aan de muur.
- Sluit de elektrische bedrading, incl. aardedraad, aan op het aansluitdoosje. Volgens het onderstaande bedradingschema.



- Plaats de spiegel voorzichtig op de achterkast. Controleer de afdichtingslip tussen spiegel en achterkast.

SPIEGEL DUPLICE MET INDIRECTE VERLICHTING MET CLEARVISION
Reiniging/Onderhoud/Gebruik

- De spiegel dient met een zachte droge doek gereinigd te worden.
- Voor hardnekkige vlekken kunt u een leren zeem gebruiken die in warm water uitgespoeld en goed uitgewrongen is. Eventuele achtergebleven druppels aan de randen moeten verwijderd worden.
- **Geen chemicaliën of reinigingsmiddelen gebruiken!**
- **Voorkom vocht of water op dit product.**
- Bij vertering van de verzilveringslaag van de spiegel is de garantie enkel geldig bij correct onderhoud en conforme plaatsing. Zie ook EN1036
- Bij vervanging van de TL-lampen eerst stroom uitschakelen, en wachten tot de lampen afgekoeld zijn. Uitsluitend zelfde type TL en wattage gebruiken.
- Spiegel afnemen. **Let op ontkoppel de bedrading van de spiegel naar de kast!**
- Vervang de lampen.
- Koppel de bedrading weer vast.
- Plaats de spiegel weer op de kast

Aansprakelijkheid

- Wij garanderen een onberispelijke kwaliteit van het product en de daarin verwerkte materialen.
- Mocht onverhoopt toch een materiaal- en/of fabricagefout worden geconstateerd, s.v.p. het product retourneren, vergezeld van een kopie van de aankoopnota en een schriftelijke klachtmelding. Reclamatie dient plaats te vinden binnen 8 dagen na aanschaf.
- Aangezien de kwaliteit van het aanbrengen van een spiegelophangstelsel en transformator/driver en of verlichting van vele factoren afhangt, die niet door ons kunnen worden beïnvloed, moeten we iedere aansprakelijkheid, die verder gaat dan het vervangen van een foutief product, afwijzen. Dit geldt in het bijzonder voor gevolg- en vermogensschades, veroorzaakt door foutieve montage. Let u hierbij ook op onze algemene leveringsvoorwaarden.

Informatie

- Voor meer informatie bezoek onze website op <http://www.raminex.nl>