



EnergyMetering

RTKD

Volumetrische drooglopende meter voor koud water

Nauwkeurig en betrouwbaar, voldoet aan de hoogste eisen in metercommunicatie



ZENNER
All that counts.

RTKD-S

Volumetrische drooglopende meter voor koud water

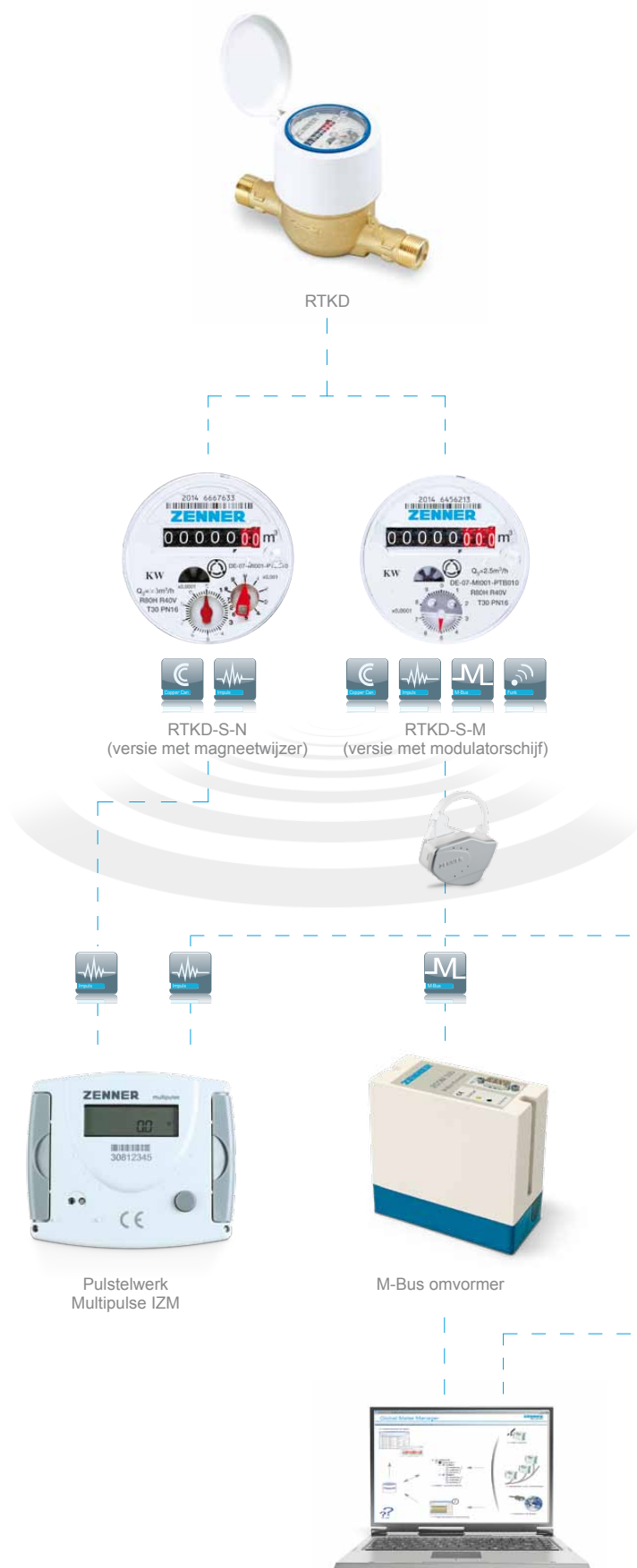
De nieuwe RTKD volumetrische meter is uitgerust met een door Zenner nieuw ontwikkeld drooglopend telwerk en voldoet aan de hoogste eisen in betrouwbaarheid en meetnauwkeurigheid. De RTKD registreert de volumestroom met behulp van het volumetrisch meetprincipe en garandeert zo extreem nauwkeurige, meet- en verbruiksgegevens.

De RTKD volumetrische meter beschikt ook over een groot meetbereik en een uitstekende meetstabiliteit. Betrouwbaar vakmanschap en duurzaamheid van de RTKD verhogen de potentiële levensduur en daarmee de kosteneffectiviteit van de meter.

Dankzij een variëteit aan technische opties is de RTKD optimaal voorbereid voor de toekomst. De nieuw ontwikkelde modulatorschijf maakt niet-reactieve elektronische scanning mogelijk met variabele resolutie en is de basis voor geautomatiseerde uitlezing, via draadloze overdracht, M-bus of pulsmodule.

De voordelen op een rij

- Drooglopend telwerk met afgeschermd magneetkoppeling
- Hoogwaardig UV-bestendig kunststof inspectieglas
- Telwerk 355° draaibaar
- Bedrijfsdruk PN 16
- Geschikt voor horizontale en verticale montage
- Telwerk beschikbaar in "Copper Can" uitvoering (IP68)
- Model RTKD-N voorzien van pulsgever (reed) voor afstandsuitlezing
- Model RTKD-M met modulatorschijf voor niet-reactieve scanning
- MID gehomologeerd



De opties op een rij

Huis en telwerk



7 of 8-rollentelwerk

De RTKD is leverbaar met 7 of 8-rollentelwerk. De versie met 7-rollentelwerk voorzien van magneetkoppeling kan worden uitgelezen met een Reed pulsgever.



Modulatorschijf

Met de modulatorschijf is het telwerk van de RTKD klaar voor elektronische en niet-reactieve scanning en beschikt over de optimale kenmerken voor betrouwbare dataoverdracht via M-bus, puls of radiografisch. Andere kenmerken zijn de bescherming tegen ongeoorloofd gebruik en stroomrichtingdetectie.



Copper Can optie (IP68 beschermingsgraad)

In deze uitvoering wordt het telwerk ingekapseld met een robuust koperomhulsel, waarmee de meter optimaal beschermt is tegen condens, stof en milieu-invloeden.

Smart meteropties



Vorbereid voor impulsgever.

Zowel de RTKD met 7-rollentelwerk en magneetwijzer als het 8-rollentelwerk met modulatorschijf is voorzien in de optie voor afstanduitlezing van meetgegevens.



Vorbereid voor M-Bus

Door middel van de speciale M-Bus module kan de RTKD met 8-rollentelwerk en modulatorschijf geïntegreerd worden in een M-Bus systeem, waardoor alle aangesloten meters in een gebied centraal uitgelezen kunnen worden.

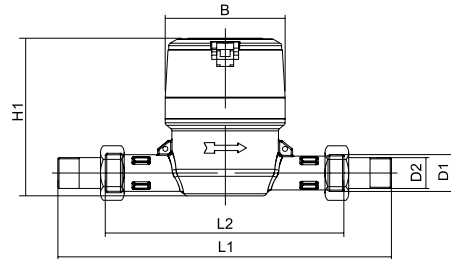
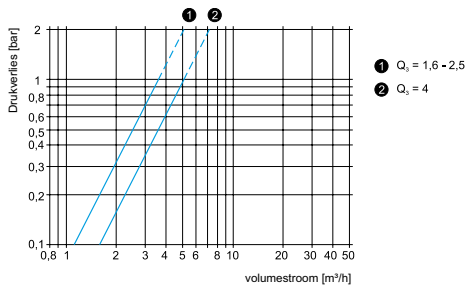


Vorbereid voor radiografische overdracht

Door middel van de radiomodule kan de RTKD met 8-rollentelwerk en modulatorschijf draadloos (wM-Bus alsmede OMS) uitgelezen worden. De module zendt de metergegevens naar een modem voor overdracht naar een PC of mobiele datarecorder via Bluetooth.



MinoConnectRadio



Technische data RTKD

Permanente volumestroom	Q_3	m ³ /h	1,6	1,6	2,5	2,5	4
Vergelijkbaar met nominale volumestroom (EEG)	Q_n	m ³ /h	1	1	1,5	1,5	2,5
Inbouw lengte excl. koppelingen	L2	mm	110 / 115	165 / 170	110 / 115	165 / 170	165/190
Inbouw lengte met koppelingen	L1	mm	190 / 195	245 / 250	190 / 195	245 / 250	261/286
Draad op meter G x B	D1	inch	3/4"	3/4"	3/4"	3/4"	1"
Draad op koppeling R x	D2	inch	1/2"	1/2"	1/2"	1/2"	3/4"
Nominale diameter	DN	mm	15	15	15	15	20
	DN	inch	1/2"	1/2"	1/2"	1/2"	3/4"
Standaard meetbereik range (*)	Q_3/Q_1	R	250	250	400	400	400
Vergelijkbaar met metrologische klasse (EEG)	klasse				C-H/V		
Overbelastings volumestroom	Q_4	m ³ /h	2	2	3,125	3,125	5
Minimale volumestroom	Q_1	l/h	6,4	6,4	6,25	6,25	10
Aanloopsnelheid volumestroom		l/h	1	1	1	1	1
Maximale bedrijfstemperatuur	-	°C	30	30	30	30	30
Bedrijfsdruk	PN	bar	16	16	16	16	16
Drukverlies	Q_4	bar	0,8	1	0,8	1	0,6
Breedte	B	mm	90	90	90	90	90
Hoogte	H	mm	115	115	115	115	128
Gewicht		kg	0,86	0,98	0,86	0,98	1,1/1,15

(*) Standaard meetbereik R 160

ZENNER is gecertificeerd door:



ZENNER International GmbH & Co. KG

Römerstadt 4
 D-66121 Saarbrücken
 Telephone +49 6 81 99 676-30
 Telefax +49 6 81 99 676-3100
 E-Mail info@zenner.com
 Internet www.zenner.com

Importeur voor Nederland:

RAMINEX International B.V.
 Postbus 40310
 3504 AC UTRECHT
 T : +31 (0)30 241 12 24
 F : +31 (0)30 241 11 21
 E : info@raminex.nl